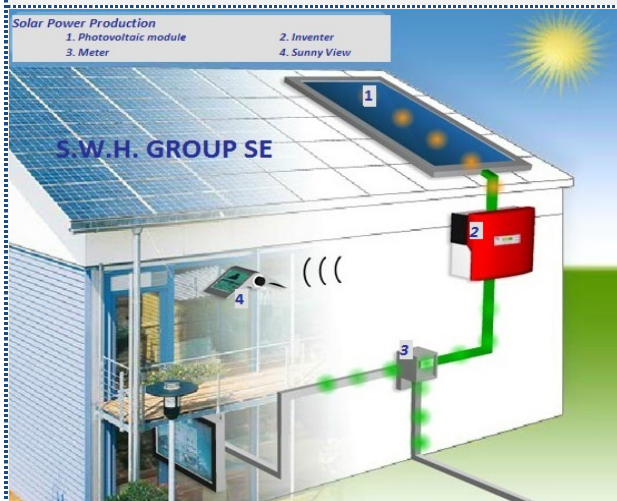


## Základní Photovoltaic system 2,240 kW od společnosti S.W.H. GROUP SE



**Dodavatel:** S.W.H. GROUP SE

**Cena v Kč bez DPH:** 86 588,10 Kč  
**Cena v Kč s DPH:** 104 771,60 Kč  
**Cena v EUR bez DPH:** 3 204,00 EUR

**Montáž a doprava:** Není zahrnuta v ceně

**Váha:** 250 kg

**Termín dodání:** 14 dnů

Základní Photovoltaic systém tvoří komponenty od špičkových výrobců, kteří obdrželi mnohá ocenění za své produkty.

Velmi kvalitní moduly od společností z Německa nebo Koreje.

Inventor - střídač od společnosti FRONIUS, je taktéž špička ve své třídě.

Hliníkový konstrukční systém od společnosti SCHLETTER, která je svou širokou nabídkou schopna vyhovět každému povrchu plánované instalace.

Základní komponenty systému :



- 8 ks PV modulů 280 W
- 1 ks Inventor Galvo 2.0
- Kompletní konstrukční sestava pro šikmou střechu pro celý systém se sklonem 35 %
- Kompletní elektro - rozvaděč, přepěťová ochrana, kabeláž, konektory atd.

Sestava je schopna vyprodukovat až 2,5 MW za rok.

Výše uvedená předpokládána cena se může lišit dle specifikace projektu.

Cena uvedená v české měně je závislá na vývoji kurzu koruny vůči euru.

**Podle platných norem je oprávněn provádět montáž jen odborník, kterým naše společnost disponuje.**

**S.W.H. GROUP SE, Točítá 1964, Praha 4, PSČ 140 00, info@swhgroup.eu**